

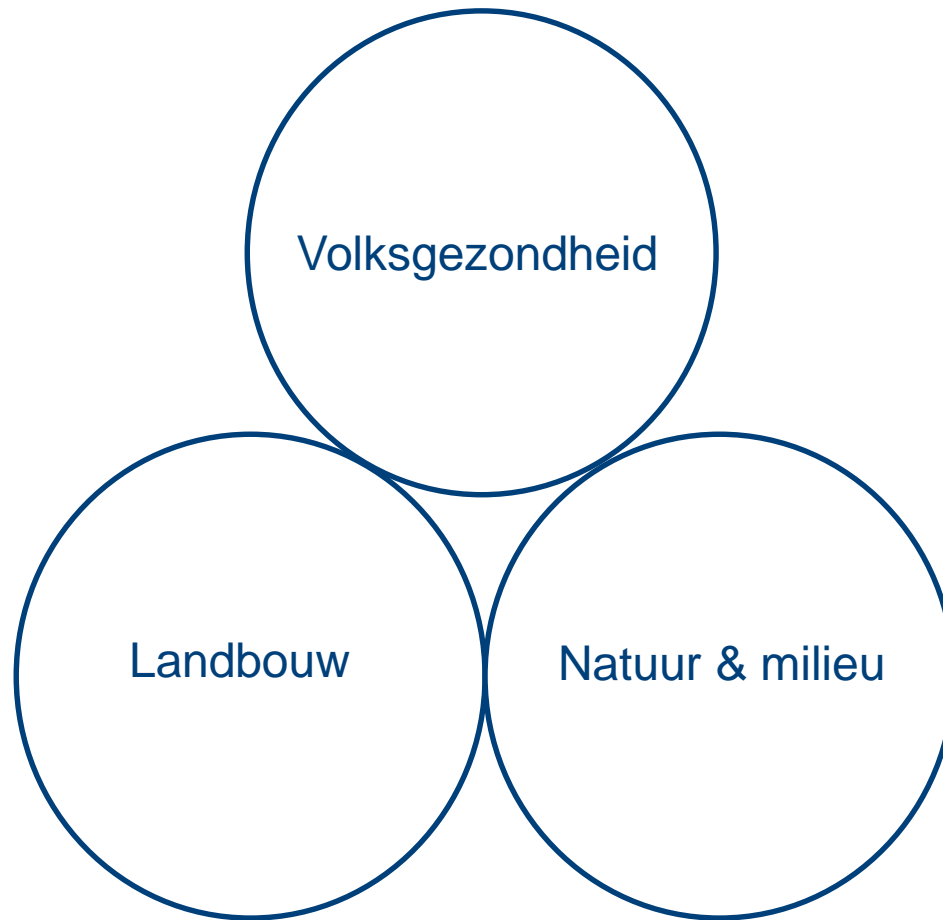


# GLB uit de startblokken

Erik Mathijs

Sustainable Economies Food Research  
Group (SFERE)

Leiden, 5 april 2018



Consumentenlogica  
Gezonde levensstijl  
Maaltijd  
Soevereiniteit versus  
beïnvloeding



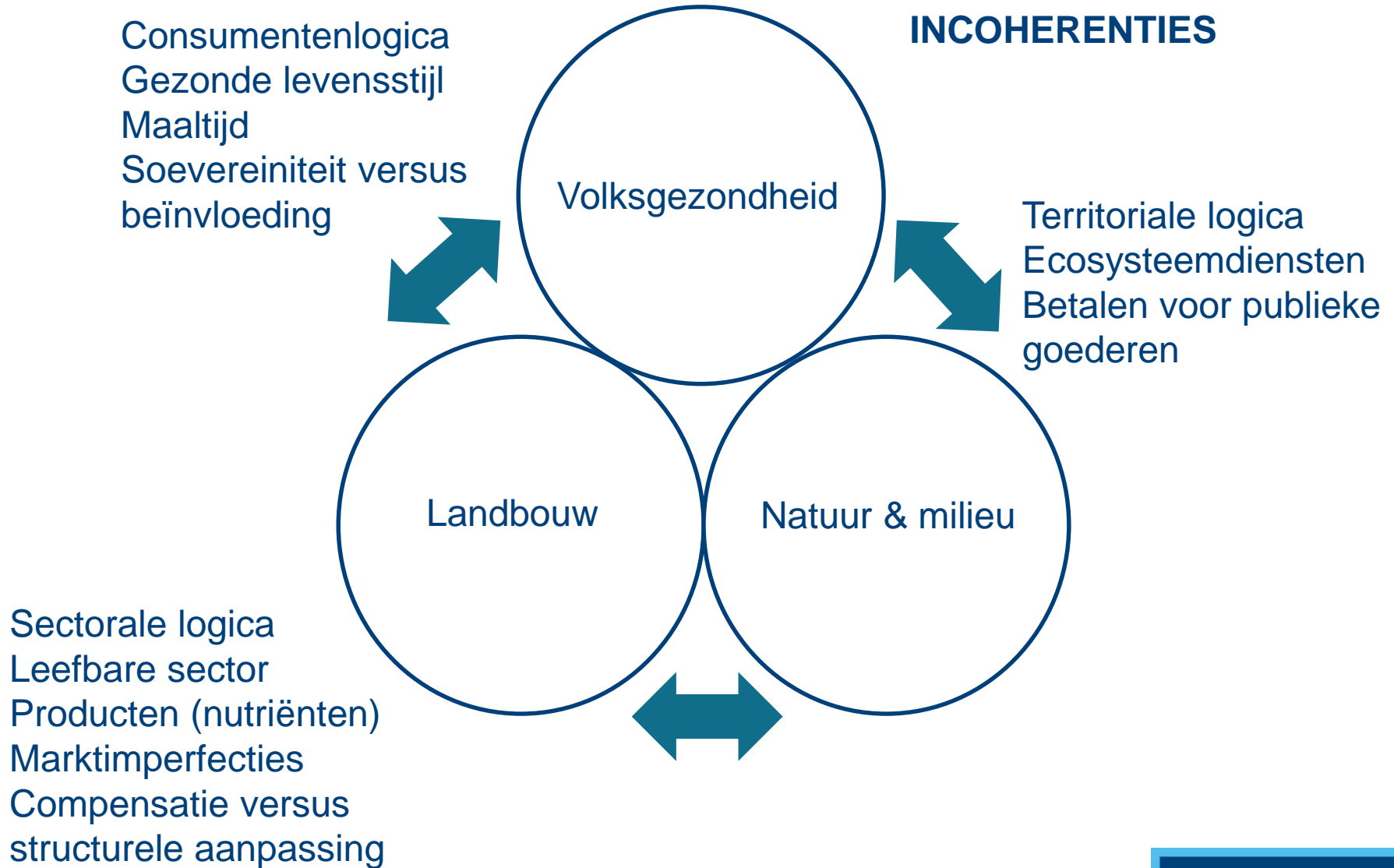
Territoriale logica  
Ecosysteemdiensten  
Betalen voor publieke  
goederen

Landbouw

Natuur & milieu

Sectorale logica  
Leefbare sector  
Producten (nutriënten)  
Marktimperfecties  
Compensatie versus  
structurele aanpassing

## SYNERGIEËN EN INCOHERENTIES



Consumentenlogica  
Gezonde levensstijl  
Maaltijd  
Soevereiniteit versus  
beïnvloeding



Territoriale logica  
Ecosysteemdiensten  
Betalen voor publieke  
goederen

Landbouw

Natuur & milieu

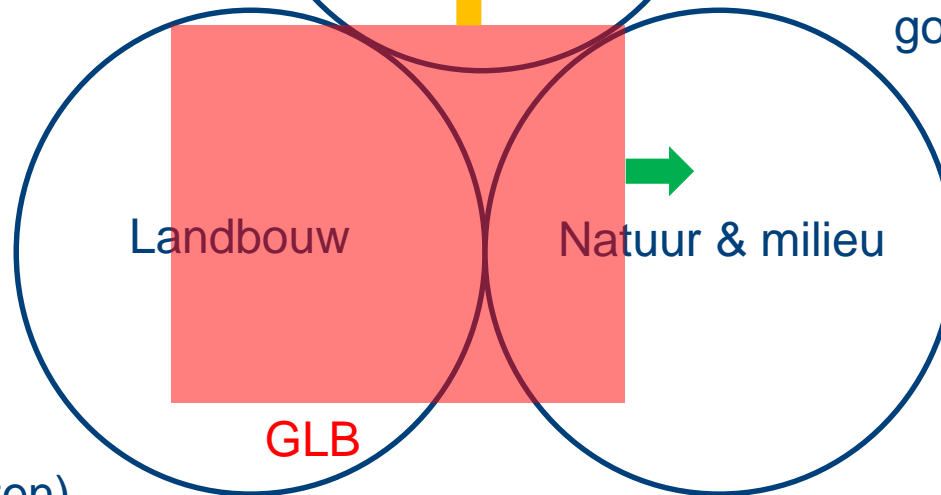
GLB

Sectorale logica  
Leefbare sector  
Producten (nutriënten)  
Marktimperfecties  
Compensatie versus  
structurele aanpassing

Consumentenlogica  
Gezonde levensstijl  
Maaltijd  
Soevereiniteit versus  
beïnvloeding



Territoriale logica  
Ecosysteemdiensten  
Betalen voor publieke  
goederen



GLB

Sectorale logica  
Leefbare sector  
Producten (nutriënten)  
Marktimperfecties  
Compensatie versus  
structurele aanpassing

# GLB: een evenwichtsoefening

- Afstemming met andere beleidsdomeinen om verschillende logica's te verzoenen en incoherenties weg te werken: volksgezondheid, natuur & milieu
- Afstemmen op verschillende niveaus (EU – lidstaat – regio): 'new delivery model'
- Nieuwe architectuur in GLB voor milieu en vooral klimaat
- Balans tussen bestendigen en vernieuwen (verbreden van notie veerkracht)

# FOLLOW US

@erikmathijs

@sufisa\_eu

@surefarmproject

<https://sufisa.wordpress.com/>



<http://surefarmproject.eu/>

